

# Valorisation des services rendus par les parcours d'élevage

Goeffrey Chiron – Marion Pertusa, ITAVI



# La méthode Bouquet

Objectif : Doter les éleveurs et opérateurs de la filière d'une grille de lecture des différents services rendus par les élevages-plein air pour raisonner les aménagements de parcours



AGROFORESTERIE  
association française



INRA  
SCIENCE & IMPACT



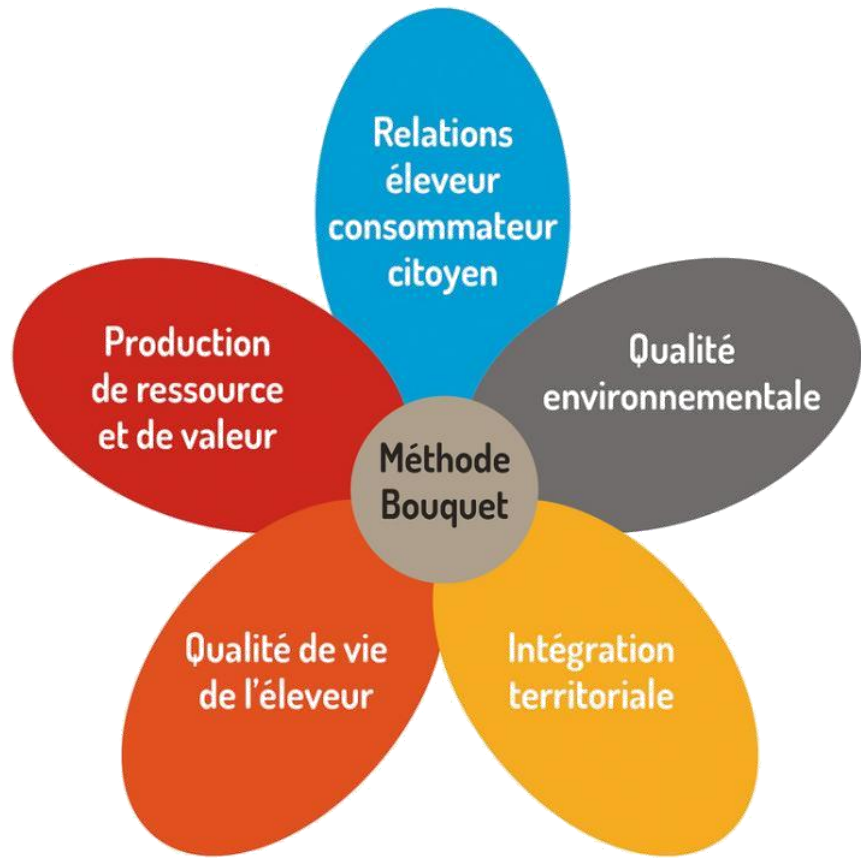
Institut Technique de  
l'Agriculture Biologique



EPLEPPA des LANDES  
Apprendre Naturellement !



# Des intérêts à large échelle



Des services générés



# Une méthode pour appréhender les contributions d'un parcours : Bouquet

 **Cartographie et pluviométrie**  1h

Cet onglet vous permet de sélectionner les fonds de carte dont vous avez besoin.

Adresse du parcours

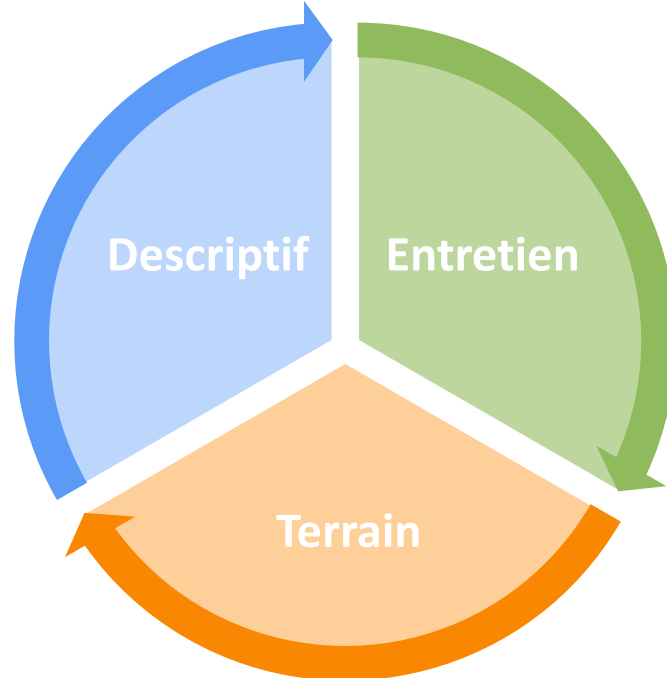
Cet onglet vous permet de visualiser les fonds de carte sélectionnés.



Echelle numérique

Echelle graphique

Vous trouverez dans cet onglet, les outils de mesure dont vous avez besoin.

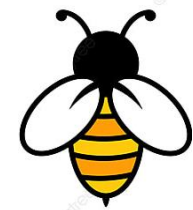


 **Echange avec l'éleveur**  30 min



## Observations sur le parcours

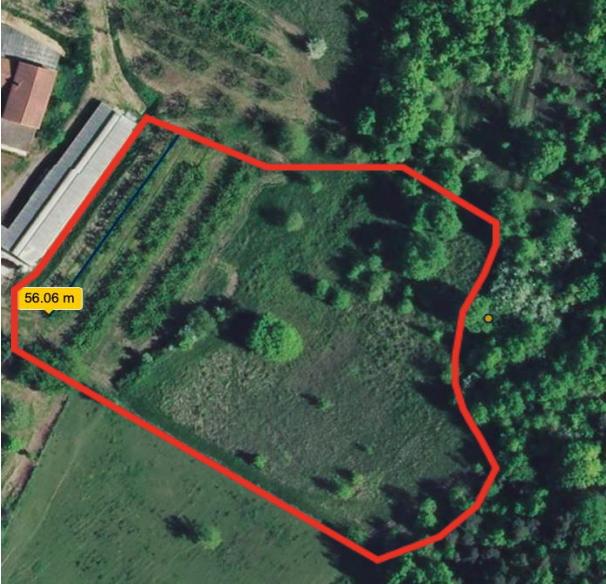
- A effectuer :
- Au printemps
  - VDC : En fin de lot



 30 min



# Exemple : Elevage de poulets LR sous cerisiers

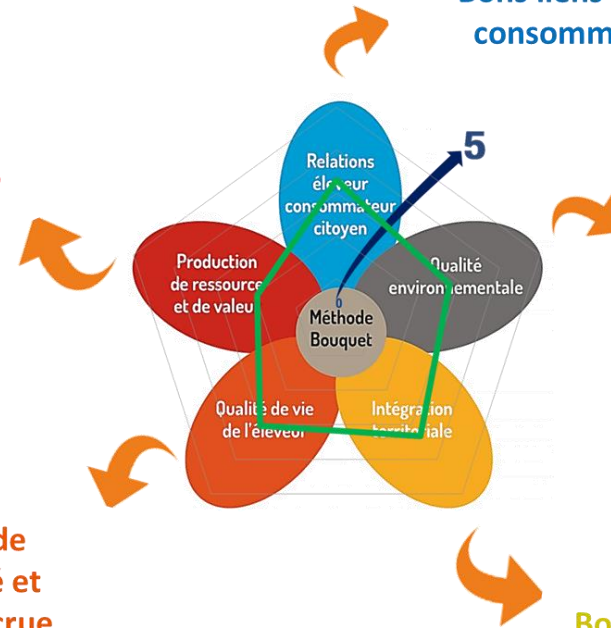


Faible production  
secondaire,  
potentiel bois mais  
sans valorisation



Beaucoup de  
temps passé et  
pénibilité accrue  
mais très bonne  
appréciation du  
métier

Très bonne protection  
contre le vent/soleil et  
exploration des volailles  
Bons liens avec les  
consommateurs



Risque eau faible  
Arbres petits → stockage carbone  
moyen  
Diversité des arthropodes mais  
dominance d'une espèce

Bonne contribution aux emplois et  
parcours très esthétique mais pas  
de contribution à l'identité  
territoriale



# Une vision globale des contributions générées par un aménagement de parcours :



- Un outil pour engager une démarche de progrès
- Un moyen de valoriser plus largement ses pratiques
- Déploiement en cours avec un groupe d'utilisateurs national