

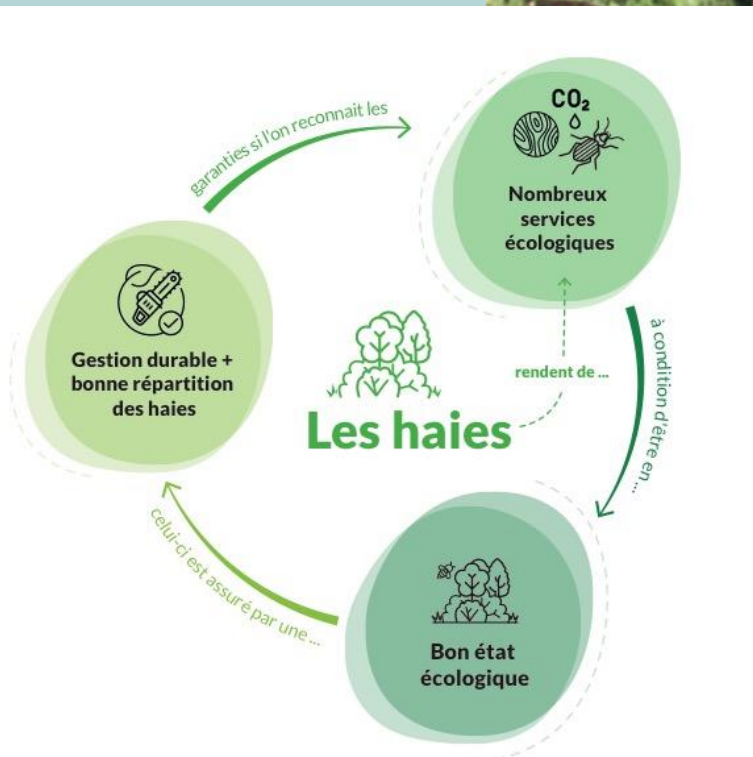


# Les outils génériques créés pour inscrire les haies dans des économies territoriales durables en s'appuyant sur le Label Haie



Journée « Croisons les Regards »  
8 novembre 2022  
RMT AgroforestrieS

L'agriculteur,  
gestionnaire des  
haies en France (à  
80%), au cœur de la  
restauration des  
haies



Trois leviers pour replacer la  
gestion des haies au cœur des  
systèmes agricoles :



Accompagner les  
agriculteurs dans  
**l'amélioration de leurs  
pratiques de gestion** des  
haies



Contribuer à redonner une  
**valeur économique** à la haie



**Renforcer la valeur sociale et  
environnementale** du métier de  
gestionnaire de haie

## Un dispositif de certification pour préserver les haies

Ce que garantit le Label Haie :



**Des haies pérennes, en bon état écologique et à la maille fonctionnelle** grâce au réapprentissage des pratiques de gestion adaptées



**Du bois durable, local et éthique** grâce à une filière contrôlée de la haie à la chaufferie

Le Label Haie repose sur :



> un cahier des charges  
« Gestion »



> un cahier des charges  
« Distribution »

> un système de contrôle mixte  
(intervention d'un organisme certificateur indépendant et audits internes)

> un outil informatique de traçabilité



# Le label, un outil pour accompagner l'agriculteur dans la gestion de ses haies

*Pour l'agriculteur : un **guide technique** dans l'acquisition des bonnes pratiques de gestion de la haie*



*Pour le technicien : une **méthode d'animation** autour de la gestion durable*



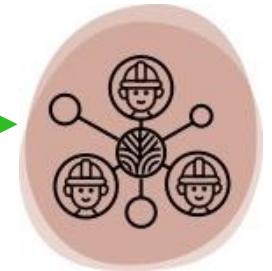
## Label Haie

Un outil pédagogique

Un outil de communication

Un outil économique

*Pour l'agriculteur : redonner une **nouvelle image du métier** d'agriculteur, tournée vers l'intérêt général*



*Pour les acheteurs et partenaires du territoire : l'**occasion de valoriser l'engagement** environnemental, économique et social auprès de ses cibles*

*Pour l'agriculteur : l'opportunité de **tirer des revenus** de ses haies*



*Pour les acheteurs : avoir la **garantie d'une démarche vertueuse***



# Un outil économique pour accéder à des débouchés économiques

L'amorce d'une inscription de la haie dans une économie territoriale durable est indispensable pour consolider le dispositif PSE.

En garantissant un bon état des haies fournissant des services écosystémiques, le Label Haie :

## Attribue une nouvelle valeur à la haie



  
Reconnaissance **politique** et **sociale** (PSE)

**Filières** haie-bois durables



Bois bûche

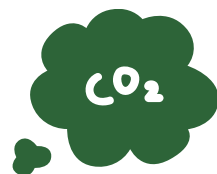


Bois énergie



Litière plaquette

Marché du **carbone**



**Produits** agro-alimentaire à valeur environnementale





## Filière bois

Avec un prix d'achat à l'agriculteur de 55€/tonne



## Litière plaquette

Une économie **sur l'achat de paille** (100€/t de paille vs 50€/t coût de revient du bois plaquette)



## Contrat PSE

Reconnaissance des services écosystémiques rendus par une bonne gestion des haies par la **rémunération PSE**



## PAC

Un « **bonus haie** » du premier pilier (Ecorégime) de **7€/ha/an** à condition d'avoir 6% IAE haie et le Label Haie

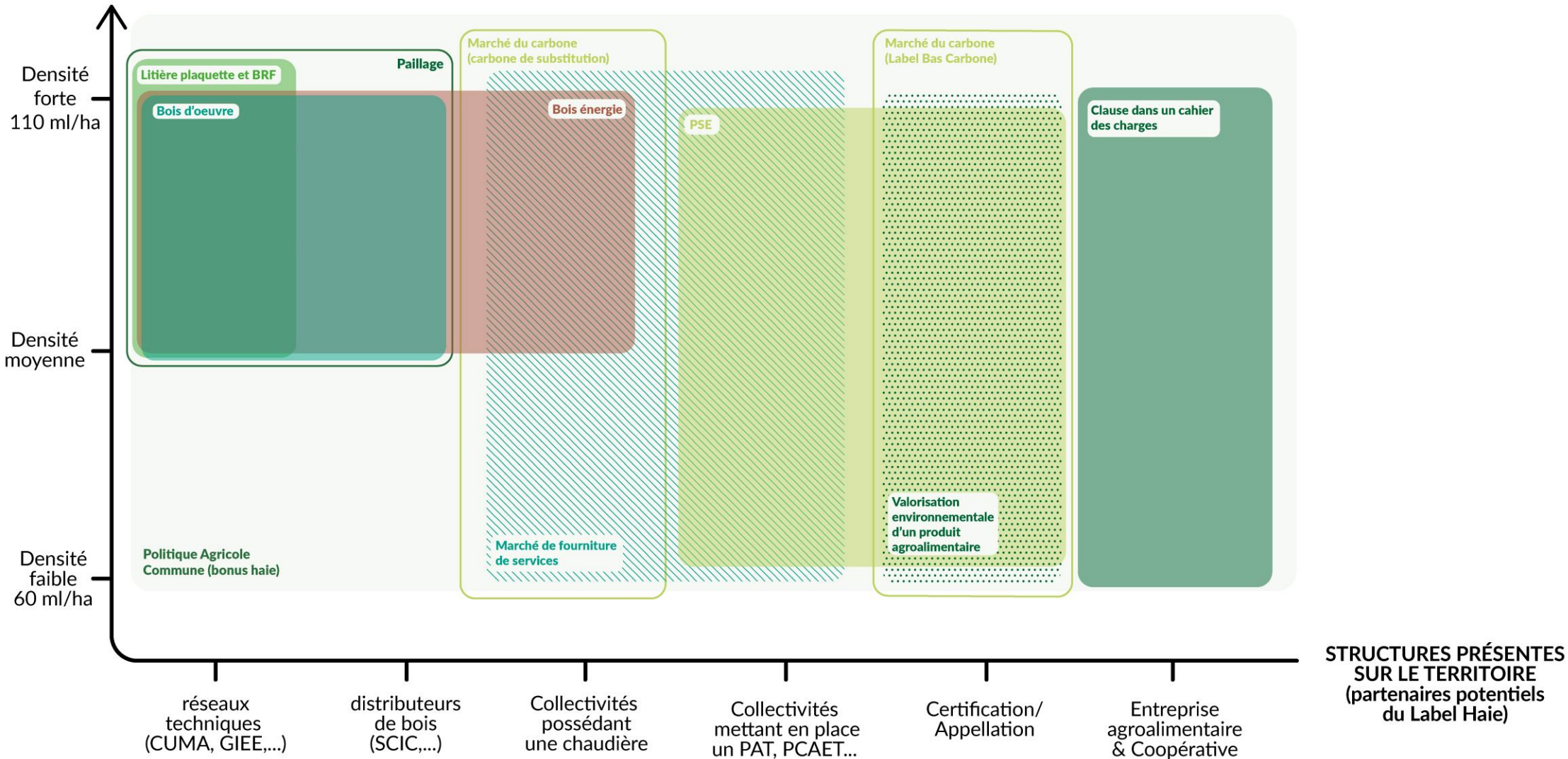
## Arrêt entretien dégradant

Une économie avec arrêt du passage annuel de l'épareuse ou du lamier et conversion en gestion durable des haies



# Le Label Haie, un outil pour combiner les valorisations économiques

## PROFIL HAIE DU TERRITOIRE





# Des outils pour lancer les démarches de valorisations économiques

## Zoom Menu A – Valorisations → Voies de valorisation :

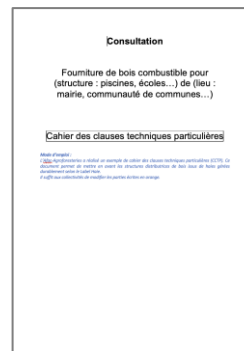
Voies de valorisation	Bois énergie	Agriculteur-trice	Document téléchargeable (fiche)
Texte	Texte		Document téléchargeable (fiche ITK ?)
Graphique territoire-structure	Photo		Document téléchargeable (outil de modélisation)
Vidéo (Territoire)	Vidéo (BE)	Animateur-trice	Texte introductif
Vidéo (Replay Webinaire)			Témoignages
			Document téléchargeable (fiche)
		Elu-e	Texte introductif
			Témoignages
			Document téléchargeable (CCTP)
			Texte introductif
			Vidéo (litière)
	Litière plaquette	Eleveur-se	Document téléchargeable (fiche)
			Document téléchargeable (fiche ITK ?)
	Texte		Document téléchargeable (outil de modélisation)
	Photo		
		Animateur-trice	Texte introductif
			Document téléchargeable (fiche)
	Paiements pour Services Environnementaux	Animateur-trice	Texte introductif
			Vidéo (PSE)
	Texte		
	Photo		
	Vidéo (biodiv)		



- 1 fiche animation bois énergie
- 1 fiche itinéraire technique bois énergie / litière plaquette
- 1 fiche animation litière plaquette
- 1 fiche technique litière plaquette

9 vidéos réalisées :

- 4 vidéos témoignages agriculteurs par valorisation (PSE, litière, Bois énergie)
- 3 vidéos techniques sur les valorisations (PSE, litière, Bois énergie)
- 1 vidéo territoire



- CCTP Type intégrant le Label Haie

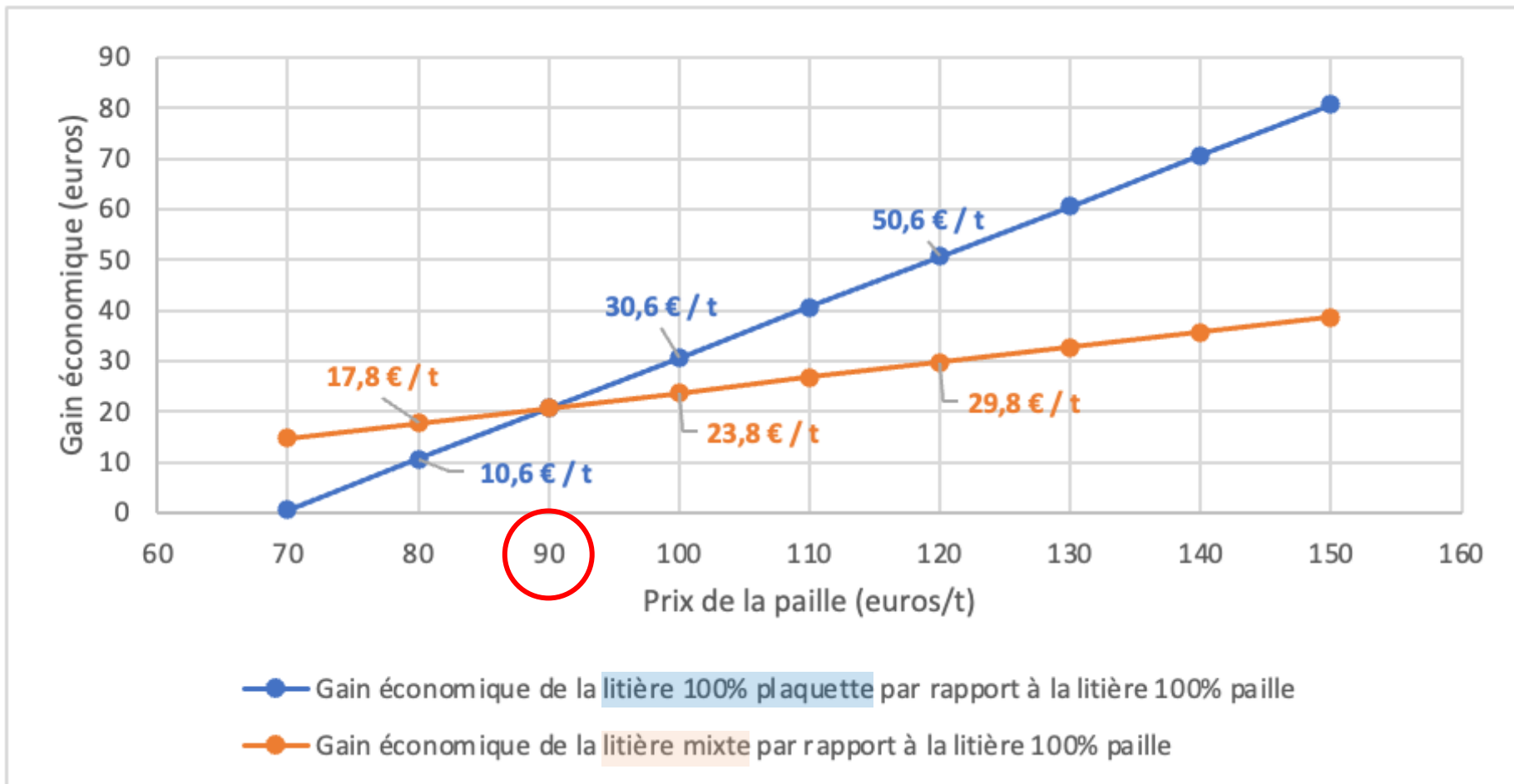
- Référentiels technico-économiques et outil de modélisation économique litière + bois énergie

# La litière plaquette



# Référentiels technico-économiques spécifiques à la litière plaquette

Quand le prix de la paille flambe ...





# Référentiels technico-économiques spécifiques à la litière plaquette

## Besoins en volume de plaquettes et gain économique



50 vaches



300 m<sup>2</sup>

Litière mixte

100% plaquette



7,5 tonnes

90 tonnes



1 kml

11,5 kml

100 ml

1,2 kml

80 €/t

+ 1 300 €

+ 450 €

120 €/t

+ 2 350 €

+ 3 700 €



100 vaches



600 m<sup>2</sup>

Litière mixte

100% plaquette



15 tonnes

180 tonnes



2 kml

22,5 kml

200 ml

2,3 kml

+ 2 750 €

+ 1 450 €

+ 4 700 €

+ 7 900 €



# Référentiels technico-économiques spécifiques à la litière plaquette

**Données entrantes,**  
à saisir par l'éleveur·se



**Atelier animal :**

Nombre de vache

Surface de stabulation

Nombre de jours en stabulation

**Atelier végétal :**

Quantité de paille produite sur la  
ferme

**Atelier haie :**

Linéaire de haies sur la ferme

Type de gestion réalisée

**Prix du marché actuel :**

Prix d'achat de la paille

Prix d'achat du bois

**Hypothèses et estimations**

Besoin en paille : 9 kg/vache/jour

Coût autoproduction de paille : 45 €/t

Quantité de bois produit : 10 tonnes de  
bois vert par 100 ml de haies

Coefficients de conversion :

1 t bois vert = 0,65 t de bois sec

1 t bois vert = 3,85 m<sup>3</sup> sec

Coût de gestion selon le référentiel 2.1

**Données intermédiaires calculées**

**Données sortantes**



Coût total de la litière 100%  
paille

Coût total de la litière 100%  
plaquette

Coût total de la litière mixte

Comparaison des gains  
économiques des 3 types de  
litière



# Actualisation du référentiel coût de gestion

	Coût de gestion à la tronçonneuse (€/ml)	Coût de gestion à la tête d'abattage (€/ml)
Abattage	0,15	1,5
Débardage et mise en tas	0,83	0,25
Reprise de coupe après abattage mécanique	0	0,06
Déchiquetage	1,75	1,75
Transport	0,36	0,36
<b>TOTAL (€/t)</b>	<b>30,9</b>	<b>39,2</b>

> Actualisation des coûts de gestion prévue dans le cadre du projet Inter-ONVAR Label Haie avec la FNCUMA



# Référentiels technico-économiques spécifiques à la litière plaquette

## Un outil de modélisation pour une exploitation

Stabulation : 350 m<sup>2</sup>  
Durée : 5 mois

25 tonnes de paille  
autoproduite

Mon exploitation	
<b>Mon atelier animal</b>	
Nombre de vache	
Surface stabulation (m <sup>2</sup> )	
Durée dans la stabulation (j)	
<b>Mon atelier végétal</b>	
Auto-production de paille (t)	
<b>Mon atelier haie</b>	
Total du linéaire de haies présentes sur l'exploitation (ml)	
Linéaire prélevable annuellement selon le PGDH (ml) (1)	
Quantité produite (t sèche) (2)	
Volume produit (m <sup>3</sup> bois sec) (3)	
Gestion des haies en interne	Non
Gestion des haies en interne (ml)	0
Gestion des haies par un prestataire	Oui
Gestion des haies par un prestataire (ml)	0

Litière 100% paille	
Besoin en quantité de litière	
Litière : 100% paille (t) (4)	0,00
Achat de paille externe	
AI-je besoin d'acheter de la paille ?	Ma production de paille suffit
Quantité de paille à acheter (t)	0,00
Prix paille achetée (+ livraison) (euro/t)	
Total coût	
Paille auto-produite (5)	0,00 €
Paille achetée	0,00 €
<b>Le coût total de ma litière 100% paille :</b>	<b>0,00 €</b>

5 800 €

Litière mixte	
Besoin en quantité de litière	
Volume de plaquette (m <sup>3</sup> )	0,00
Quantité de plaquette (t) (3)	0,00
Quantité de paille (t) (8)	0,00
Achat de paille externe	
AI-je besoin d'acheter de la paille ?	Ma production de paille suffit
Quantité de paille à acheter (t)	0,00
Prix paille achetée (+livraison) (euro/t)	
Achat de plaquette externe	
AI-je assez de bois ?	Non
Quantité de bois à acheter (t)	0,000
Prix du bois acheté (euro/t)	
Total coût	
Paille auto-produite (5)	0,00 €
Paille achetée	0,00 €
Gestion des haies en interne (6)	0,00 €
Gestion des haies par un prestataire (7)	0,00 €
Plaquette achetée	0,00 €
<b>Le coût total de ma litière mixte :</b>	<b>0,00 €</b>

+ 2 000 €

Litière 100% plaquette	
Besoin en quantité de litière	
Volume de plaquette (m <sup>3</sup> )	0,00
Quantité de plaquette (t) (3)	0,00
Achat de plaquette externe	
AI-je assez de bois ?	Oui
Quantité de bois à acheter (t)	0,00
Prix du bois acheté (euro/t)	
Total coût	
Gestion des haies en interne (6)	0,00 €
Gestion des haies par un prestataire (7)	0,00 €
Plaquette achetée	0,00 €
<b>Le coût total de ma litière :</b>	<b>0,00 €</b>

Gain économique de la litière 100% plaquette par rapport à la litière 100% paille : 0,00 €

Gain économique de la litière 100% plaquette par rapport à la litière mixte : 0,00 €

~ 8,5 kml de haies

Pas assez de volume de bois



# La gestion durable des haies au cœur de la valorisation litière plaquette



Haie au carré  
Haie taillée au lamier :

Coût ++



Gestion durable :

Volume x 3

Hauts-de-France : 13,51 t / 100 ml  
Normandie : 12,11 t / 100 ml

pour retrouver un volume de litière plaquette

# Bois énergie



# Des leviers pour développer l'approvisionnement en bois énergie labellisé

## Freins :

1. **Manque de budget** pour acheter un bois plus cher



1. **Des contrats fournisseurs** - clients historiques qui ne peuvent évoluer



2. **Difficulté à mettre en avant la labellisation** et de **régler l'offre et la demande** dans les marché public d'approvisionnement



## Leviers :

1. **Décloisonner les budgets** des services énergie et environnement

2. **Identifier les nouveaux projets d'installation** et agir en amont pour inscrire des trajectoires

3. **Définir un CCPT évolutif** avec un volume de bois labellisés qui augmente chaque année (cf modèle type proposé par l'Afac)



# CCTP pour un marché public/privé de fourniture de bois plaquette Label Haie

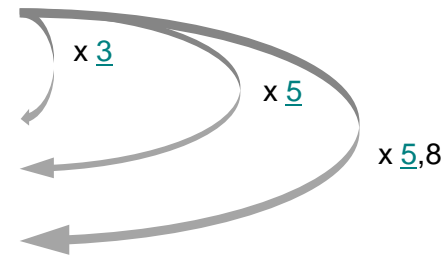
- > **Co-bénéfices sociaux et environnementaux du bois combustible** : La collectivité souhaite que le bois alimentant les chaudières respecte les critères suivants :
  - Gestion durable de la ressource permettant la fourniture d'un bouquet de services écosystémiques apportés au territoire
  - Rémunération équitable des différents intervenants de la filière
  - Traçabilité assurée
  - Provenance et commercialisation bas carbone
- > **Origine du bois combustible** : note donnée aux taux de bois bocage fourni à l'année n (note variable en fonction du taux compris entre 25% à 100%) par rapport à l'ensemble du volume de plaquette fourni de bois pouvant provenir d'origines différentes
- > **Taux d'incorporation initial du bois labellisé** : note donnée aux bois labellisés Label Haie, PEFC, FSC, ...
- > **Taux de progressivité** : note donnée à l'atteinte des objectifs de fourniture de bois labellisé Label Haie par rapport à la trajectoire donnée par la collectivité et note donnée sur la progression dans la fourniture de bois labellisé Label Haie sur 5 ans. Le pourcentage de bois Label Haie est réévalué chaque année au vu de l'avancée du déploiement du Label Haie sur le territoire.
- > **Engagement effectif dans le Label Haie** : note donnée sur la fourniture du contrat de certification Label Haie (note variable en fonction de la date d'obtention du certificat n / n+1 / n+2)
- > **Engagement du fournisseur sur les volumes de livraison**



# Un contexte du marché énergétique favorable mais aussi risqué pour le bois bocager énergie labellisé

Un combustible peu onéreux et une sécurisation de l'approvisionnement

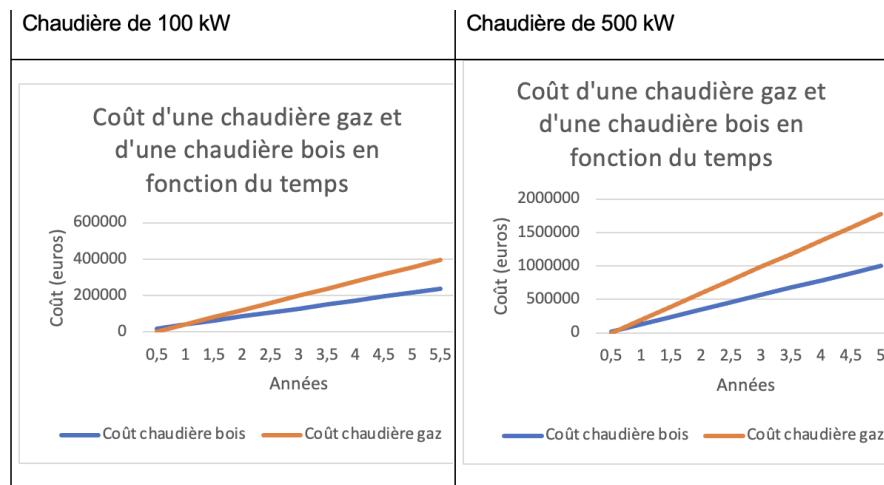
Type de combustible	Pouvoir Calorifique Inférieur (PCI) – en kWh	Prix (€/kWh) en septembre 2022
1 tonne de plaquettes bois	<u>3 500</u>	0,0 <u>3</u> € / kWh
1 m3 de gaz propane	23,7	0,088 € / kWh
1 L de fioul	9,97	0,157 € / kWh
1 kWh électrique	1	0,174 € / kWh



avec une augmentation de 20% du prix du bois plaquette labellisée

Il reste néanmoins un frein à changer de chauffage : le prix d'installation (3x plus cher que la chaudière gaz)

Mais un retour sur investissement d'une chaudière bois est très rapide (pour une chaudière d'une puissance de 100 kW, il est estimé à 1,5 ans)





# Témoignages des acheteurs qui s'engagent

*« Le groupe Yves Rocher dispose aujourd'hui de 2 chaudières biomasse approvisionnées en plaquettes forestières, qui à terme seront approvisionnées en plaquettes bocagères, avec une montée en puissance progressive jusqu'en 2030, de la filière bocagère labellisée Label Haie. Nous ne nous focalisons pas sur la rentabilité à court terme mais plutôt y voir une sécurisation de l'approvisionnement pour prévenir des envolées périodiques du coût de l'énergie et une formidable opportunité de concilier besoins industriels et transformation du paysage ! **Violaine Canévet, responsable projet à l'Herbier, Groupe Rocher – La Gacilly***

*« La chaudière bois permet d'effectuer près de 25% d'économie par rapport à la chaudière fioul », **Jean-Marc Allain, maire de Gorron, Pays-de-la-Loire***

*« Nous avons un gain avec la chaudière à bois de 18 000 € par an par rapport à une chaudière à gaz », **Jacky Aubineau, adjoint à l'environnement de Cerizay, Nouvelle-Aquitaine***



# A venir

Films, outils de modélisation et  
fiches techniques prochainement  
disponible sur :

<https://labelhaie.fr>

Cycle de tables rondes -  
webconférences à partir de janvier  
2023