

VERS UNE MÉTHODE LABEL BAS CARBONE POUR VALORISER LE CARBONE STOCKÉ PAR LES ALIGNEMENTS INTRAPARCELLAIRES



Réseau Mixte Technologique

RMT
AGROFORESTERIE^S



INRAE



3 À 5 TONNES DE CARBONE STOCKÉES PAR KILOMÈTRE DE HAIES



Méthode Haie LBC

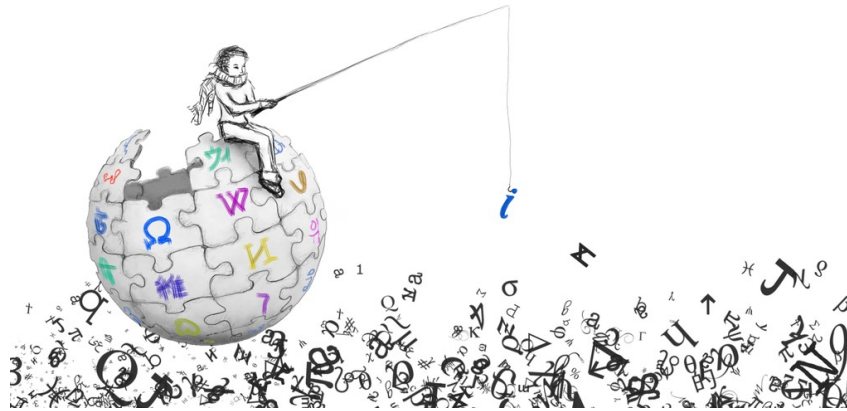
- Existant/reconnu depuis août 2021
- Pas d'intraparcellaire
- Base Loire Atlantique puis déclinaison ailleurs

- **OBJECTIFS DE L'ETUDE (APCA-CA10)**

- **Méthode simple** pour aller vite et ne pas avoir à relancer de nouvelles études
- Utiliser les **études existantes**
- **Méthode Agricole** (pour le non agricole, nous le laissons à d'autres)
- **Une méthode** pour toute la France



Sources des informations



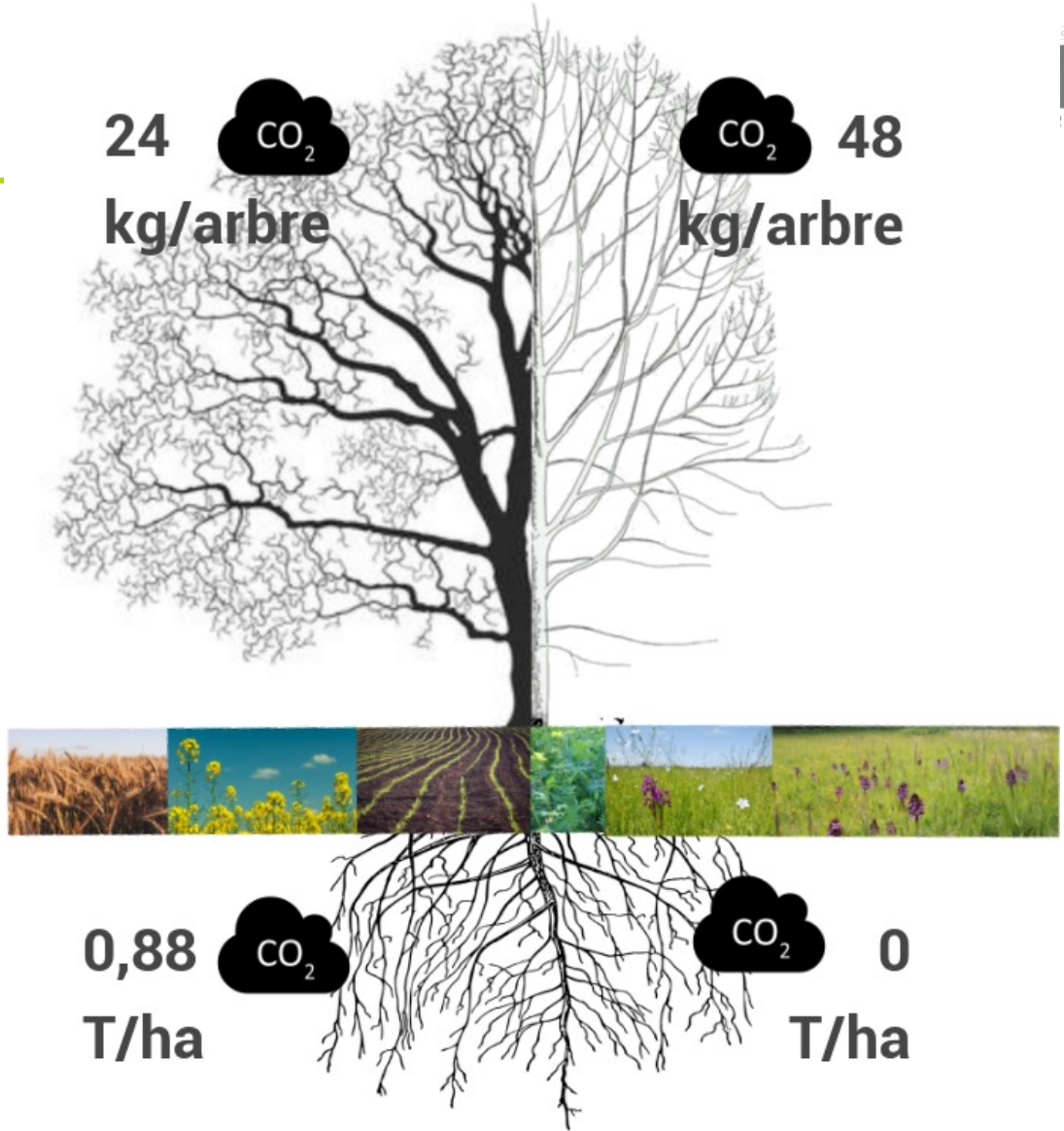
Etude de Rémi Cardinael

- Calcul de l'évolution de la MO dans les sols
- Chiffres sur la croissance des arbres
- Inventaires des autres études (par Rémi et par nous-même)

Travaux de arbres en ville



**Proposition
actuelle de
LBC (à ré-
évaluer)**



Les limitations actuelles de la méthode

Unleash Limitations

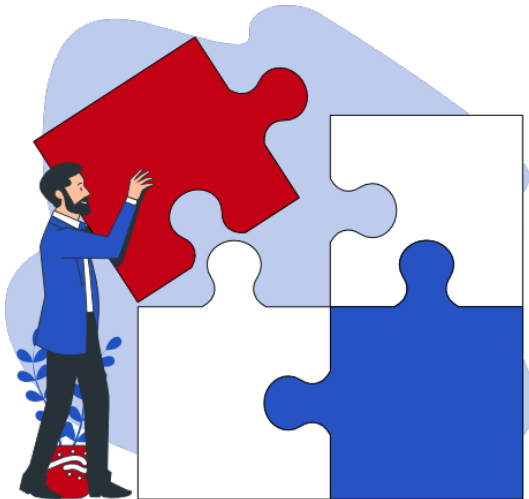


- Pas de prise en compte de ce qui est **déjà planté** (impossible)
- Pas de prise en compte d'une "**bonne gestion des arbres** » (*absence de données*)
- Difficulté à prendre en compte des **trognons** (*absence de donnée*)
- PGDH peut-être un peu **trop lourd** pour les alignements

Les OPTIONS/TRAVAIL à faire

Les options/ajustements en cours avant un renvoi au ministère

- **Entrée dans la méthode** : faire une entrée plus accessible (cf expérience méthode haie)
- **2 méthodes pour suivi et calcul**: (à confirmer)
 - **Anticipé**: selon la base nationale avec rabais (approuvée, rabais à préciser): contrôle à N, N+5, N+10
 - **Mesuré**: proposition de méthode de calcul de l'arbre en ville (à confirmer): contrôle à N, N+5, N+10, N+15
- Qui évalue?



Où en est-on et quelles sont les prochaines étapes?

- Retours du **Groupe de travail**
- Approbation **MTE** (consultation au fure et à mesure des avancements)
- Soumission à la **consultation du public** (2 semaines)
- Passage en « **groupe scientifique et technique** » (2 heures de réunion avec INRAE, ADEME, OFB...)
- Approbation de la **version définitive**

Des expériences passées, 6 mois mini (plutôt 1 an) à partir du dépôt de la demande



Exemple pratique

- Parcelle de 6 ha essence mixte = $0,88\text{T/ha/an}$
 $*6*15= 79,2 \text{ T}$
- 240 arbres croissance lente = $0,024*240*15 = 86,4 \text{ T}$
- Total: $165,6 \text{ T}$ pour 15 ans
soit $11,04 \text{ T/an}$

Valeur?

À $20\text{€}/\text{T}$ -> $220 \text{ €}/\text{an}$

À $80\text{€}/\text{T}$ -> $883 \text{ €}/\text{an}$



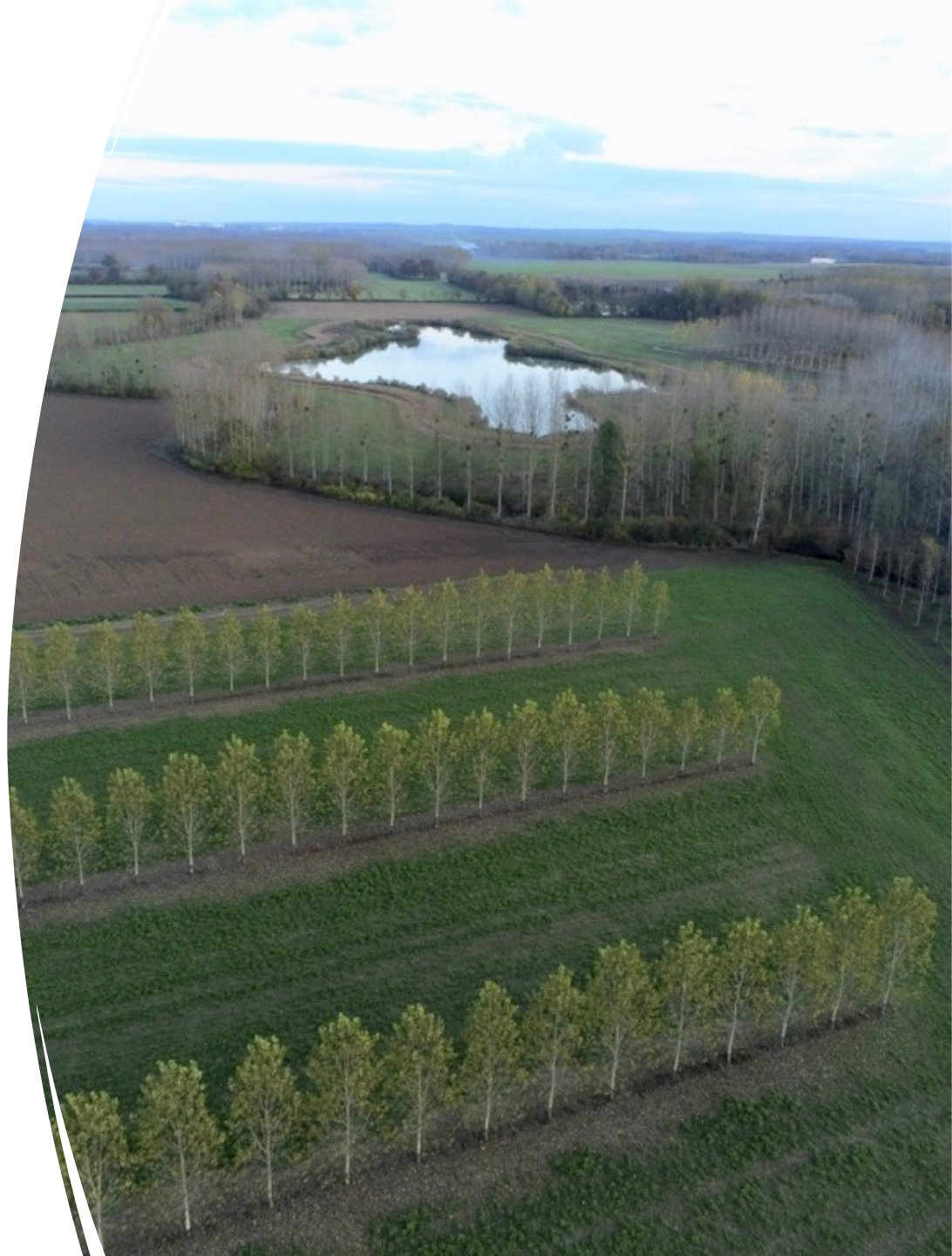
Exemple pratique

- Parcelle de 11 ha =
 $0,88\text{T/ha/an} * 11 * 15 = 145,2 \text{ T}$
- 482 arbres croissance
rapide = $0,048 * 482 * 15 = 347 \text{ T}$
- Total: 492,2 T pour 15 ans
soit 32,8 T/an

Valeur?

À 20€/T -> 656 €/an

À 80€/T -> 2625 €/an



Merci de votre attention

Contacts:

patrick-agro@cochard.org

Lea.lemoine@apca.chambagri.fr