

Le Concours Jeunes Jurés des Pratiques Agroécologiques

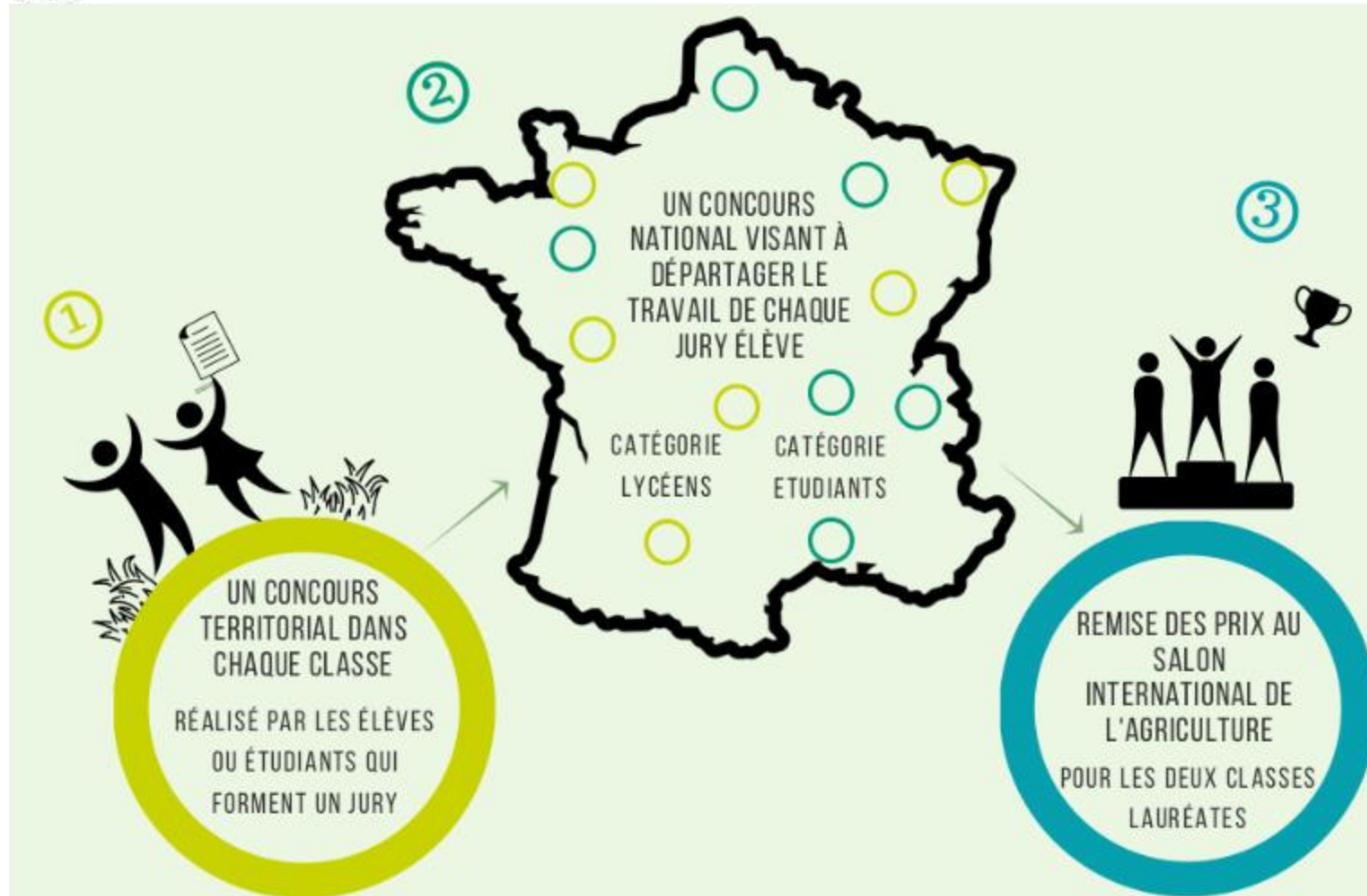
Inês Rodrigues
Bergerie nationale de
Rambouillet

Le Concours, qu'est-ce que c'est ?

- Adaptation du Concours « Expert »
- Objectif : responsabiliser les jeunes de l'enseignement technique agricole.
 - Ils assurent le rôle de jury pluridisciplinaire pour évaluer les pratiques agroécologiques observées
 - Ils restituent leur travail devant les exploitants agricoles visités
- Ce travail peut mobiliser toute l'équipe enseignante : biologie-écologie, agronomie, ESC, Français, numérique...



Un concours dans un concours



Pour les classes de l'enseignement technique agricole, public ou privé, du Bac Pro au BTS

Un concours sur 2 années scolaires



Quel rendu ?

Les jeunes jurés sont évalués sur un dossier, évalué par un jury national.

- Note rédigée par l'enseignant, présentant le cadre pédagogique et les grandes étapes de réalisation du concours ;
- Fiches de notation pour chaque parcelle étudiée (au moins 2 parcelles) ;
- Synthèse argumentée de la comparaison des deux parcelles et du choix de la parcelle gagnante ;
- Le document support de la restitution aux agriculteurs.



Classe :
Établissement : *Domaine Gruby*

SUR LE TERRAIN : OBJECTIFS DE L'EXPLOITANT ET SYSTEME AGRIFORESTIER

ÉTAPE 1 : Rencontre de l'exploitant	p. 2 à 5
ÉTAPE 2 : Visite des parcelles	
• Fonctionnalité agricole	p. 6 et 7
• Fonctionnalité écologique	p. 9 et 10
• Dimension historique	p. 12
• Fonctionnalité paysagère et territoriale	p. 14 et 15
ÉTAPE 3 : Discussion avec l'exploitant	
• Pilotage des pratiques au regard des propriétés	p. 8, 11, 13 et 16
<u>EN CLASSE : APPROFONDISSEMENT ET VALORISATION</u>	
ÉTAPE 4 : Synthèse des observations de terrain	
• Synthèse du rôle de la parcelle	p. 17
• Synthèse des propriétés agroécologiques	p. 17
• Mode d'exploitation parcellaire	p. 18
• Notation de la cohérence des pratiques	p. 19 et 20
• Délibération finale	p. 21
ÉTAPE 5 : Présentation de votre travail et échanges avec les exploitants	

N.B. : Est considérée comme agroforestière, toute parcelle agricole associant les éléments arborés aux pratiques agricoles : arbres intraparcellaires en grandes cultures, gestion du linéaire de haies dans un paysage bocager, agroréforesterie, prés-vergers...

Cette grille concerne la catégorie « Implantation » du concours : parcelle d'agroforesterie âgée de 4 ans minimum et ayant été mise en place par l'agriculteur candidat.

Un concours-test organisé par :



Adaptation Pédagogique :



Paroles de jeunes

- « Plein de petites idées que je garde dans un coin de ma tête pour plus tard »
- « Les échanges avec les exploitants et l'analyse au travers des grilles permet de développer notre communication à l'oral et notre sens critique »
- « Acquérir des connaissances en écologie et agroécologie »
- « Avoir une autre vision de l'agriculture, de la gestion de l'exploitation et de la valorisation du territoire »
« C'est l'occasion de voir des systèmes différents »
- « Mieux comprendre l'agroforesterie, ses avantages, mais aussi ses contraintes »
- « L'agroforesterie peut toujours avoir un moyen de s'adapter, à l'exploitation, au territoire... au voisinage aussi »



Paroles d'enseignants

Intervention F. Lévêque

- « Le travail fut très enrichissant mais assez laborieux puisqu'il a fallu apporter des précisions sur beaucoup de termes techniques. La curiosité des élèves a été l'occasion d'élargir le sujet sur l'élevage ovin et caprin, la transhumance, la transformation fromagère... »
- « Le but essentiel pour moi est de sensibiliser les élèves à l'agroforesterie et de mettre en évidence le rôle de l'arbre au sein d'une exploitation agricole. Il s'agit aussi de faire prendre conscience aux élèves, qu'en tant que futurs agriculteurs, du rôle déterminant qu'ils auront dans le maintien de notre paysage sur notre territoire ».
- « Mais le plus important, c'est la discussion avec les agriculteurs. »
- « Orienter leur regard, ne pas observer que le



Paroles de jury

Intervention C. Moret

- « Le concours ne peut fonctionner que dans un projet pédagogique global. »
- « Un travail complet a été réalisé par les enseignants : pluridisciplinaire, en lien avec l'actualité du pacte, construction des objectifs d'acquisition de compétences. Une approche complète où les étudiants ont été mis en situation au delà du concours (chantier de plantation), a été conduite. »
- « Bonnes réflexions à la base des notations prenant bien en compte les différents éléments de diversité de la haie, valorisation, intégration historique... »
- « Les présentations faites permettent de



Pour plus d'informations

- Le site du Concours Jeunes Jurés

<https://fermewikisagro.fr/CJJPA/>

- Me contacter :

Inês Rodrigues :
ines.rodriques@bergerie-nationale.fr

