

Quelles trajectoires des systèmes agroforestiers (SAF) au sein d'espaces naturels protégés (ENP) en France méditerranéenne?



Clara Therville

clara.therville@cirad.fr

https://www.researchgate.net/profile/Clara_Therville

Structure(s) d'accueil : CIRAD _ UPR GREEN

Financier(s) : Fondation de France



Encadrement : Martine Antona,
UPR GREEN, CIRAD

Projet
soutenu par

Fondation
de
France

Mots-clefs du projet : Systèmes agroforestiers méditerranéens, Espaces naturels protégés, Système socio-écologique, Echelle territoriale, Approche institutionnelle, Politique publique, Objet frontière, Tempéré.

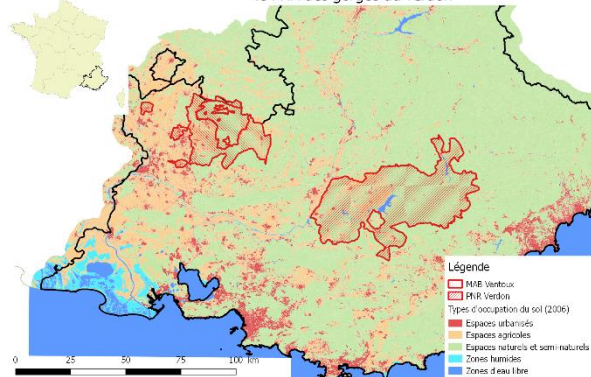
Contexte

Intensification et déprise dans le bassin méditerranéen...

...qui abrite une diversité de SAF inscrits dans le continuum des espaces agricoles aux espaces forestiers. Ces systèmes variés et complexes, en cours d'institutionnalisation, sont à l'interface entre plusieurs espaces, enjeux et acteurs. Alors qu'ils font écho à divers enjeux socio-écologiques, leur insertion dans les dynamiques à l'échelle des territoires et au sein de multiples secteurs de l'action publique reste peu connue.

Démarche

Sites d'étude du projet : la réserve de biosphère du Mont-Ventoux et le PNR des gorges du verdon



La démarche mobilise des approches issues de l'analyse des systèmes socio-écologiques complexes et des sciences sociales, via une analyse en 3 temps:

1) Analyse des trajectoires des SAF dans les territoires des ENP: identification des trajectoires, variables clés endogènes et exogènes. *Méthodes: Entretiens, bibliographie, archives.*

2) Analyse institutionnelle des arènes d'échanges et d'action en rapport aux SAF : Quels arrangements institutionnels? Quelle institutionnalisation des SAF? *Méthodes: Entretiens, bibliographie.*

3) Exploration des trajectoires futures et des perspectives associées pour les SAF au sein des territoires des ENP: Quelles trajectoires possibles? Quels scénarios? *Méthodes: Entretiens, ateliers collectifs.*

Figure 1: Sites d'étude du projet : la réserve de biosphère du Mont-Ventoux et le Parc Naturel Régional des gorges du Verdon*

Résultats attendus

Deux principaux types de SAF à enjeux : 1) haies, arbres champêtres et vergers dans des contextes agricoles intensifs et 2) sylvopastoralisme dans des contextes de déprise. Chacun d'eux révèle des points de tensions: entre sauvage et cultivé, entre *sylva*, *saltus* et *ager*; entre intérêts (i.e. de production et de conservation); entre instruments et injonctions politiques.

Leur présence et leur trajectoire dépend d'une diversité d'acteurs et d'arrangements, allant du choix individuel jusqu'à la gestion en commun en passant par le contrat. Les bricolages entre différents niveaux de règles, d'instruments, ou entre différents espaces et temporalités, sont utilisés afin de prendre en charge ces tensions.

Résultats attendus :

- Révéler, au travers des SAF, les interdépendances socio-écologiques entre acteurs humains et non-humains, et leurs dynamiques (dans l'espace et dans le temps) au sein de territoires particuliers.
- Fournir, en appréhendant la multiplicité des arrangements institutionnels autour des SAF, des pistes de réflexion pour explorer les options vers un développement local durable, et le rôle que les SAF peuvent y jouer.

* À confirmer

